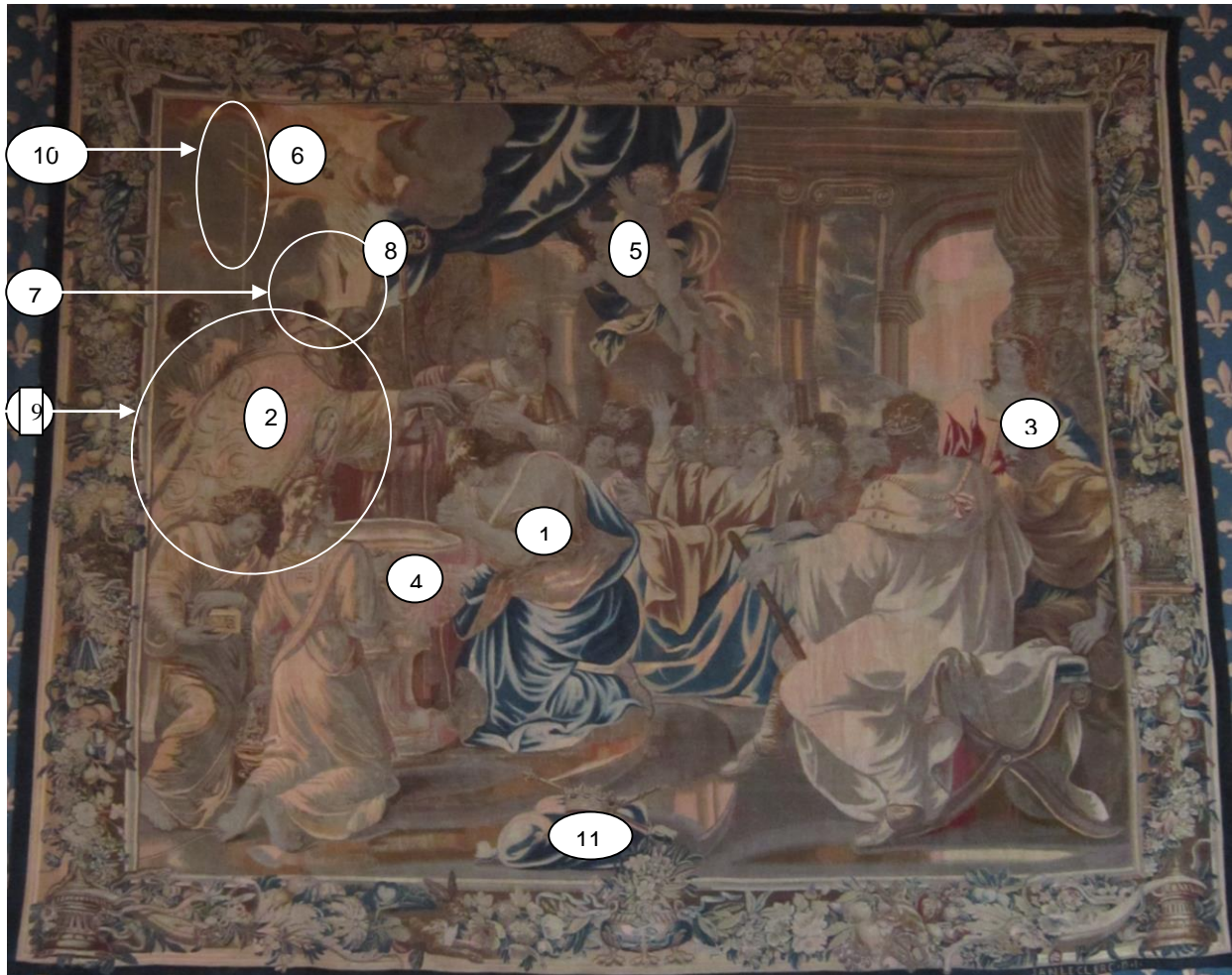


# LE BAPTEME DE CLOVIS

TENTURE DE LA VIE DE CLOVIS  
TAPISSERIE DE LAINE ET SOIE DE JAN LE CLERC  
SUR CARTONS DE CHARLES POERSON – VERS 1660



## LEGENDE :

- Les personnages :
  1. Clovis
  2. Remi
  3. Clotilde
- Le décor :
  4. La cuve baptismale
  5. Draperie soutenue par des putti (angelots nus)
- Les objets :
  6. La Sainte Ampoule
  7. Une mitre
  8. Une crosse
  9. Une chape
  10. Une croix pastorale d'archevêque
  11. Les insignes royaux (couronne, main de justice et sceptre)

Un jour de Noël à la fin du Ve siècle, Clovis, le chef des Francs, se fait baptiser à Reims par l'évêque Remi devenant ainsi le seul roi catholique d'Occident. La cérémonie se déroule selon le rituel habituel : après avoir déposé ses vêtements et ses bijoux à l'entrée du baptistère qui se trouvait devant la cathédrale de l'époque, Clovis est immergé dans la cuve baptismale. Ensuite, il reçoit l'onction de l'évêque Remi qui inscrit sur son front une croix avec le chrême, l'huile consacrée. Enfin, il est rhabillé d'un vêtement blanc.

Or, la légende raconte que la foule était si nombreuse que c'est une colombe, symbole du Saint Esprit dans la Bible, qui apporta à l'évêque la fiole de chrême : la Sainte Ampoule. L'archevêque de Reims du IXe siècle, Hincmar, croit reconnaître cette fiole miraculeuse dans une ampoule d'aromates probablement oubliée par les embaumeurs dans le sarcophage de Saint Remi lorsqu'il l'ouvrit en 852 !

La légende est devenue bien réelle et servira à faire de la cathédrale de Reims le lieu du sacre des rois de France avec l'huile de la Sainte Ampoule qui était conservée à l'abbaye de Saint Remi.

**Propositions pédagogiques :**

- Relever les insignes de Remi et en définir sa fonction.
- Relever les différences entre le texte et la tapisserie.